

# EN 300

## NOTICE DE MONTAGE

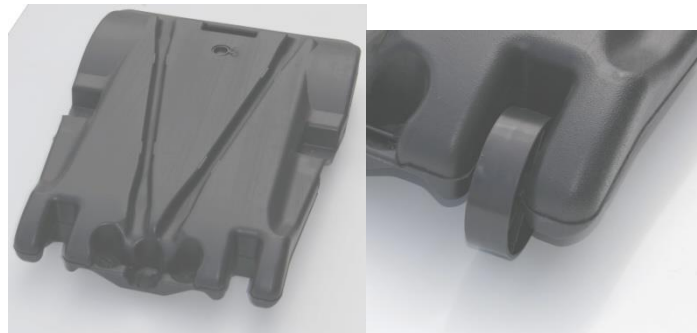
## ASSEMBLY INSTRUCTIONS

1 - Sortir toutes les pièces du carton.

First, retrieve all the parts from the cardboard box

2 - Positionner le socle à plat, bouchon vers le haut et placer les roues dans les encoches prévues à cet effet.

Put the base flat on the floor with the cap facing upwards, and position the wheels in the slots provided.



3 - Placer le tube (1) et positionner les trous dans l'axe des roues afin de pouvoir enfiler la tige (5).

Put the tube (1) in position, making sure that the holes in the tub are aligned with the wheels. Next, thread the axle rod (5) through, securing the wheels and the wheels and the tube.



4 - Mettre en place les deux jambes de force(2)

Commencer par placer de chaque côté les 2 boulons (3) sans les serrer afin de laisser du jeu pour faciliter le positionnement final. Mettre en place le filet de façon à ce que les encoches se trouvent au niveau des trous prévus pour le boulon n°7. Ensuite placer celui-ci et serrer définitivement les 5 boulons.

Put the two support rods in position (2)

Position the bolts (3) on each side of the support rods (i.e. four bolts in total), but do not tighten them yet – this will make final positioning easier. Put the net in position, making sure that the slots are aligned with the holes provided for the fifth bolt (7). Next, put this bolt (7) in position and tighten all five bolts definitively.



NOMENCLATURE	PARTS LIST
2 socles	2 bases
2 bouchons (4)	2 caps (4)
2 tubes ht 990 mm (1)	2 tubes, each 990 mm high (1)
4 roues plastiques (6)	4 plastic wheels (6)
2 boulons (M8 x 70) (7)	2 bolts M8 x 70 (7)
2 axes de roues (5)	2 wheel axle rods (5)
8 boulons (M6 x 25) (3)	8 bolts M6 x 25 (3)
4 jambes de force (2)	4 support rods (2)
1 filet avec découpe pour passage fixation des jambes de force	1 net with cut_out sections (to allow for the support struts)

